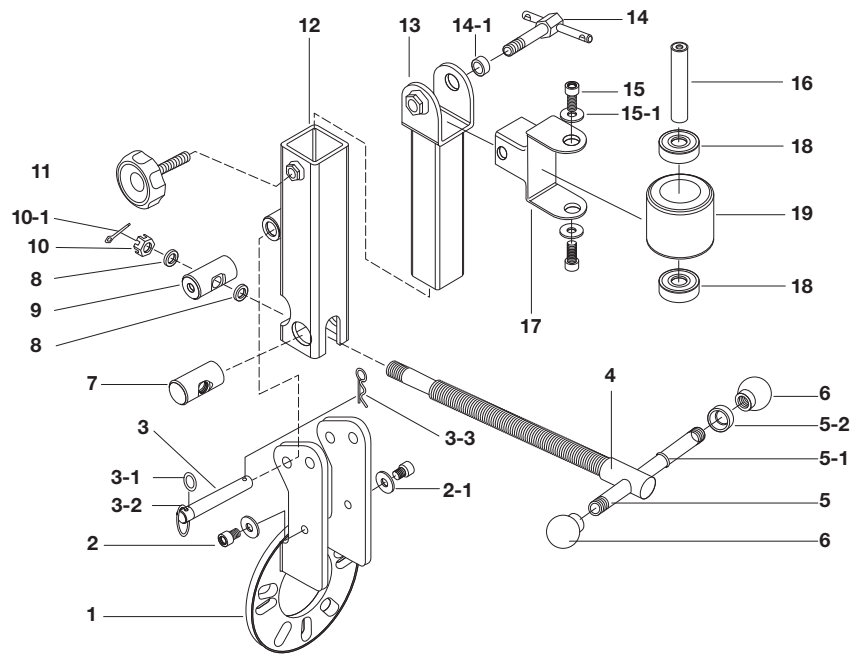


Outil de remise en forme de passage de roue - Professional



No élément	Description	Quantité
1	Bride de moyeu d'outil	1
2	Vis 8 x 12 mm	2
2-1	Rondelle	2
3	Pion de positionnement	1
3-1	Collier de serrage C	1
3-2	Bague principale	1
3-3	Goupille de fixation	1
4	Vis motrice principale	1
5	Barre T	1
5-1	Joint torique	1
5-2	Rondelle	5
6	Embout en plastique	2
7	Guide de vis motrice	1
8	Rondelle	2

Guarantee

If this product fails through faulty materials or workmanship, contact our service department direct on: **+44 (0) 1926 818186**. Normal wear and tear are excluded as are consumable items and abuse.

www.power-tec.co.uk



Distributed by The Tool Connection Ltd
Kineton Road, Southam, Warwickshire CV47 0DR
T +44 (0) 1926 815000 F +44 (0) 1926 815888
info@toolconnection.co.uk www.toolconnection.co.uk



www.power-tec.co.uk

Outil de remise en forme de passage de roue - Professional

Instructions

1. Le véhicule doit être solidement fixé sur la plate-forme élévatrice. Si vous intervenez sur le passage de roues arrière, le frein à main doit être laissé serré.
2. Soulevez la plate-forme jusqu'à la hauteur de travail voulue, puis déposez la roue du passage de roue à réparer ou à modifier. S'il y a lieu, enlevez les garnitures de passage de roue ou les autres obstructions. Vérifiez que le panneau intérieur est lisse et propre.
3. Soutenez le moyeu de roue avec un cric ou un support d'essieu afin de maintenir la distance entre le moyeu et le passage de roue.
4. Installez la bride de l'outil de remise en forme de passage de roue sur le moyeu de roue du véhicule. Fixez avec les boulons et écrous de roue existants. Si le véhicule utilise des boulons ou des écrous coniques, utilisez les rondelles d'adaptation fournies (elles sont rangées sur la poignée de la barre en T. Dévissez l'embout plastique pour y accéder). Ensuite, assemblez la poignée de la barre en T sur l'outil. Serrez les boulons et écrous de roue avec le couple spécifié.
5. Réglez la longueur de l'outil et l'angle de tête de rouleau pour positionner avec précision le rouleau contre le panneau à réparer/modifier. Après avoir réglé la longueur, serrez à fond la grande vis de réglage. Après avoir réglé l'angle de tête de rouleau, fixez en serrant la petite vis de verrouillage de la barre en T. **NOTA** : Il y a deux points pivots où l'outil peut être monté sur la bride de moyeu. Ceci permet une plus grande latitude de mouvement de l'outil ; choisissez le point pivot convenant pour le véhicule ainsi que l'importance de la modification requise.
6. Tournez dans le sens antihoraire la barre en T principale et appuyez fermement pour positionner la tête du rouleau contre le panneau.
7. Déplacez régulièrement l'outil en arrière et en avant pour repousser vers l'extérieur la surface à réparer ou pour évaser le passage de roue. Continuez à régler la barre en T principale pour maintenir la pression sur le panneau lorsque l'outil est déplacé en arrière et en avant.
8. Continuez à appuyer et à déplacer l'outil jusqu'à ce que le profil voulu du panneau soit atteint.

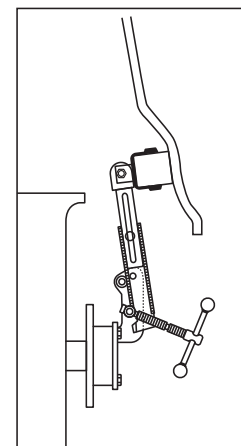
Maintenance : Maintenez l'outil et les accessoires propres, en particulier la face du rouleau. Maintenez les filets de la vis motrice principale propres et bien lubrifiés.



Safety First. Be Protected.

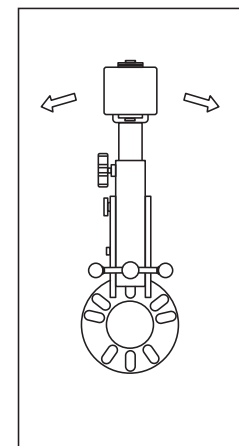
The Tool Connection ne sera pas responsable des dommages aux biens et des blessures des personnes pendant l'utilisation de ce produit.

Etape 1 :



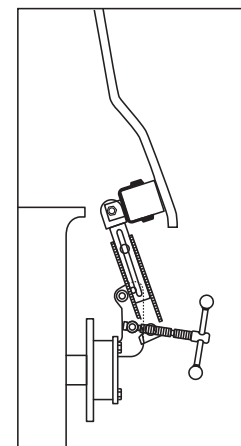
Surface endommagée avant réparation.

Etape 2 :



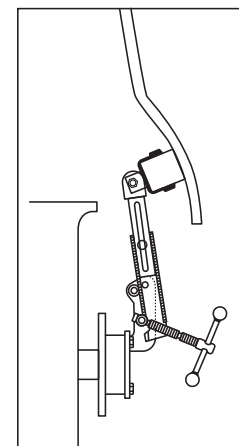
Outil déplacé en arrière et en avant.

Etape 3 :



En cours de réparation.

Etape 4 :



Réparation terminée.